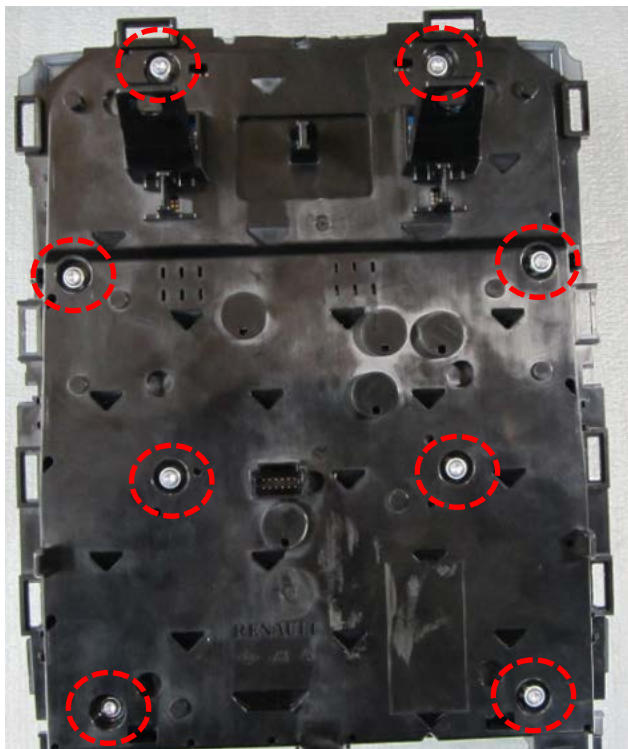


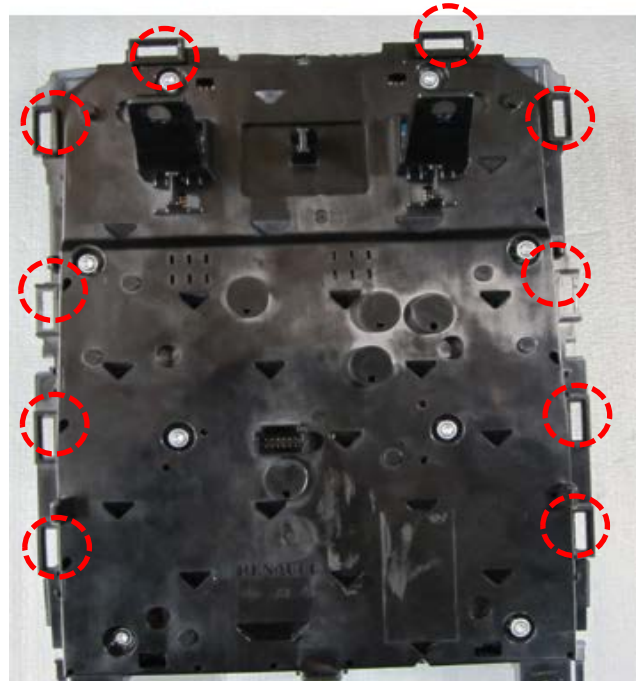
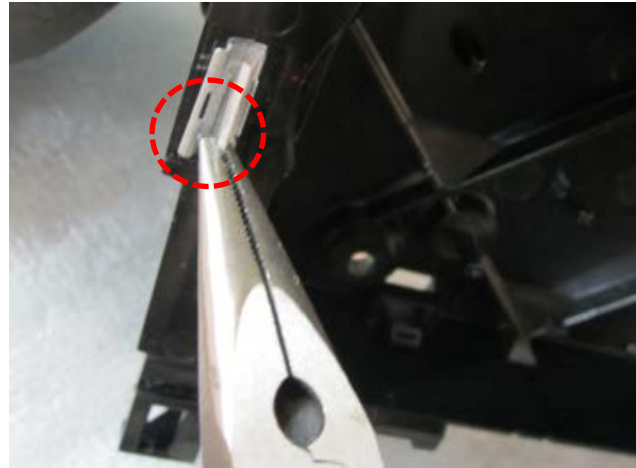
센터 디스플레이 분해 및 부품 분리 방법



- 전면 로터리 스위치를 리무버로 분해한다. (3개소)



- 리어 케이스의 볼트를 비트 T10 Torx를 이용하여 표시 부분을 분해한다. (후면 8개소)



- 리어 케이스 클립을 롱노우즈플라이어 사용하여 10개 포인트를 잡아당긴다.

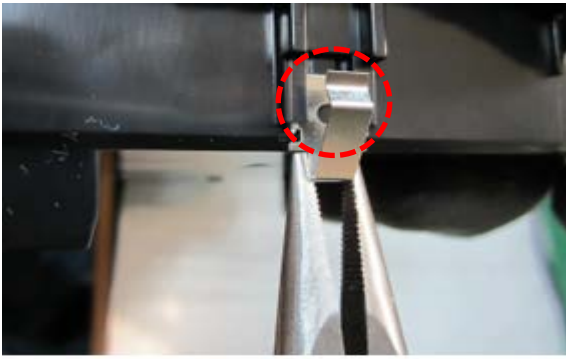
주의

강하게 당길 경우 휠 수 있다.

V8 내비게이션 : 센터 디스플레이 분해 및 조립 하제엠텍



V8 내비게이션 설치 매뉴얼



□ 리어 케이스 클립을 롱노우즈플라이어 사용하여 7개 포인트를 잡아당긴다.

주의

강하게 당길 경우 휠 수 있다.



□ 프론트 커버를 분리한다.



□ 핀셋을 이용하여 버튼을 분리한다.



□ 모니터 홀더의 상/좌/우 볼트를 T10 Torx를 이용하여 볼트를 분해한다. (4개소)

V8 내비게이션 : 센터 디스플레이 분해 및 조립

하제엠텍

AXS

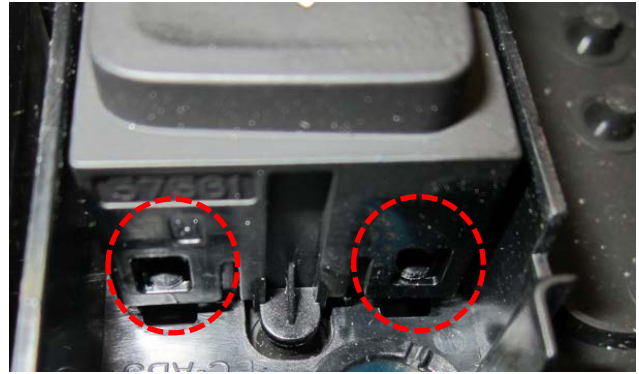
V8 내비게이션 설치 매뉴얼



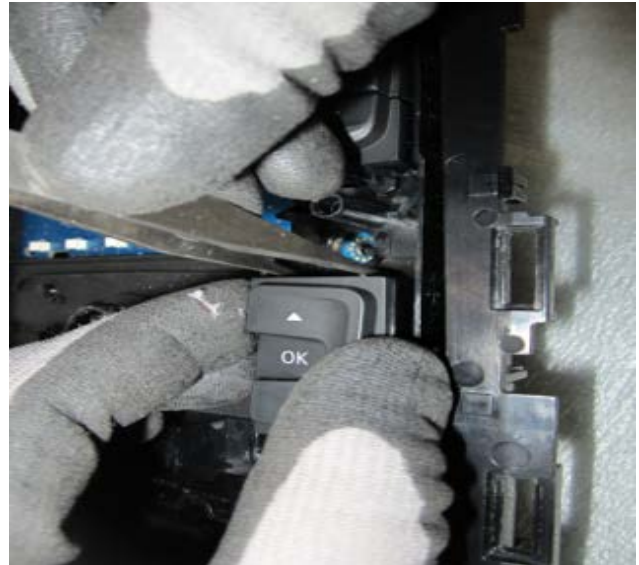
❑ 모니터 커버와 하단 버튼을 분리 한다.



❑ 모니터 컨넥터 를 분리한다.



❑ 볼트를 T10 Torx 이용 하여 분해 한다.



❑ 핀셋을 이용 하여 좌/우 버튼을 분리한다.



❑ 볼트를 T10 Torx 이용 하여 분해 후 버튼을 분리한다.

V8 내비게이션 : 센터 디스플레이 분해 및 조립 하제엠텍

AXS

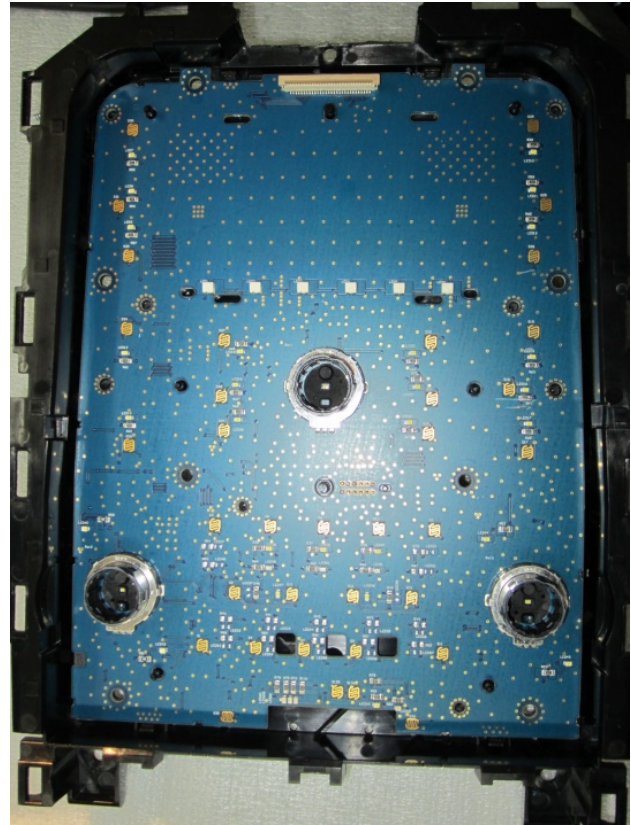
V8 내비게이션 설치 매뉴얼



- 사선으로 있는 표시된 2개의 볼트를 분리하여 공조 버튼을 분리한다.

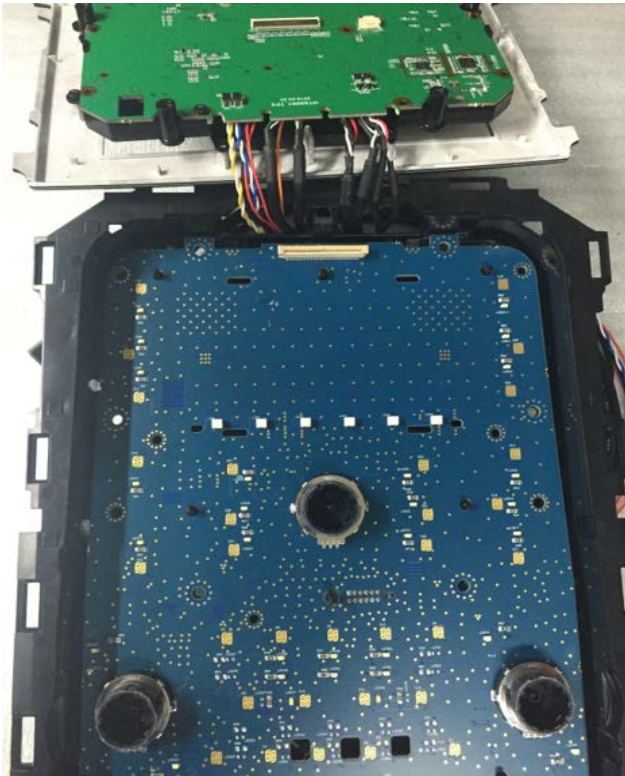


- 센터 프론트 고무 패드를 분리한다.

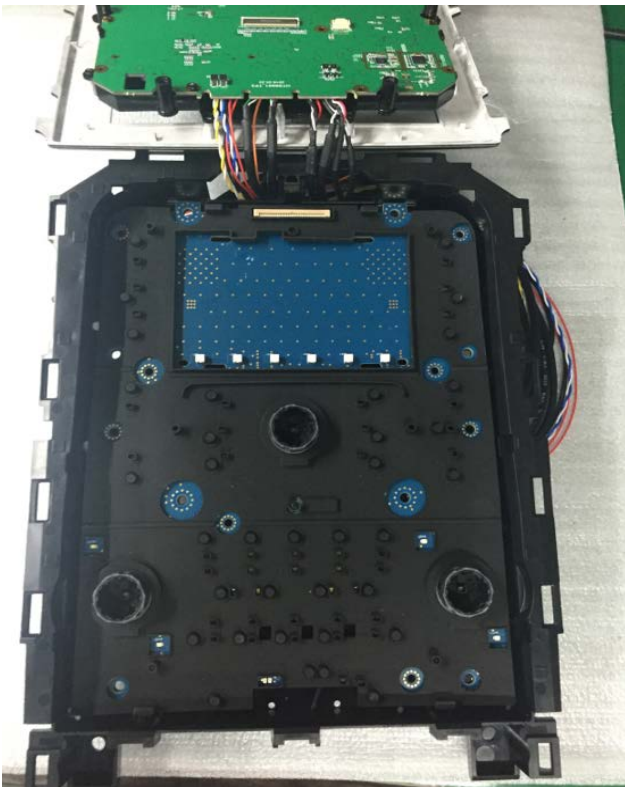


- 보드와 리어 케이스를 분리한다.

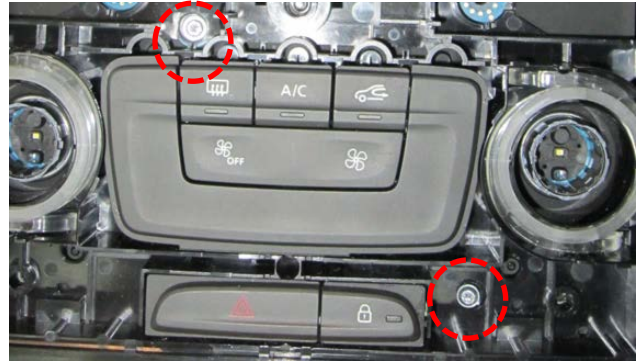
3) 분해한 부품과 V8 유닛 결합



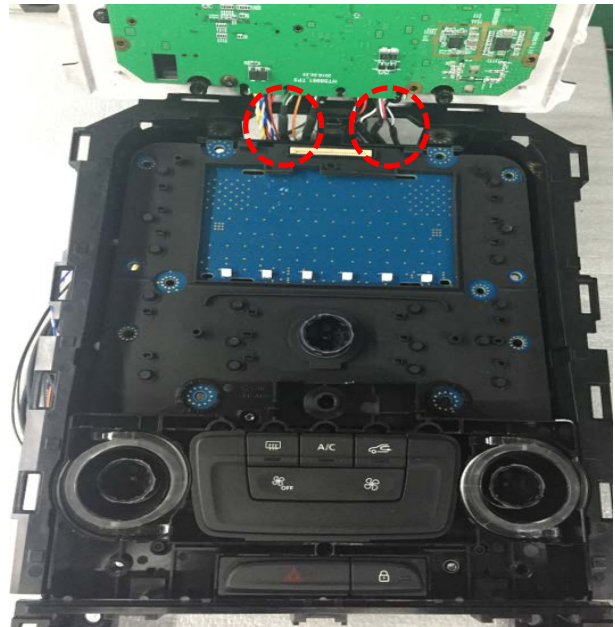
- “V8 내비게이션”용 리어 케이스에 보드를 장착 한다.



- 분리하였던 고무 패드를 다시 조립한다.



- 분리하였던 공조 버튼을 기존의 위치에 역순으로 재조립한다.



- 리어 케이스 케이블 두개의 구멍 안으로 미니 하네스를 삽입한다.

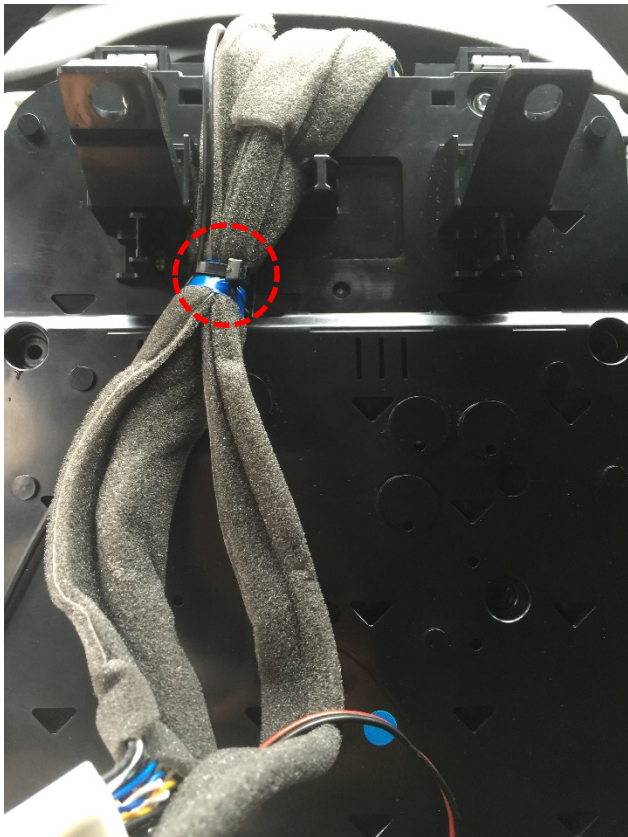
주의

조립과정에서 하네스에 무리한 힘을 주지 않게 주의한다.

V8 내비게이션 : 센터 디스플레이 분해 및 조립 하제엠텍

AXS

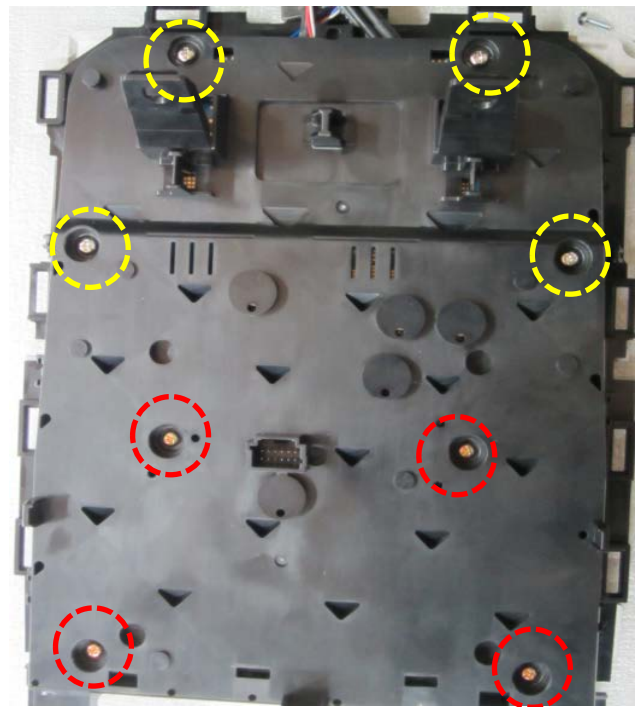
V8 내비게이션 설치 매뉴얼



- ❑ 리어 케이스 뒷면 상단에 사진과 같이 타이 마운트를 부착한다
- ❑ 연결된 하네스 와 타이 마운트를 케이블타이로 고정한다



- ❑ V8 내비게이션 유닛에 프론트 커버를 부착한 후 탈거한 전면 로터리 버튼 3개를 버튼을 재 부착한다.



- ❑ 리어 케이스 후면 볼트(8개소) 분해 시 볼트를 이용하여 재 조립 한다.
- ❑ 조립은 분해의 역순으로 작업을 마무리 한다.