

# V8 내비게이션 : 후방카메라 설치 하제엠텍

AXS

V8 내비게이션 후방카메라 설치 매뉴얼



❑ 표기 된 레버를 이용 하여 뒷 좌석을 접는다.



❑ 트렁크를 연 후 안쪽 상단 커버를 분리한다.



❑ 빨간색 표기된 위치 (-) 드라이버를 이용 하여 보호 커버를 분리, 녹색 표기된 좌/우 커버를 분리 한다.

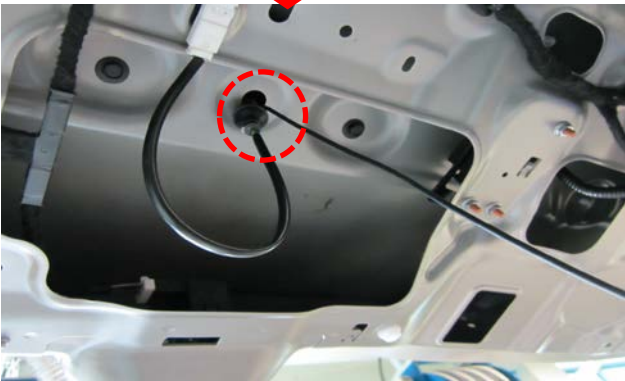


❑ 별 렌치를 이용하여 안쪽 볼트를 분리 한 후 트렁크 리드 피니셔를 탈거 한다.

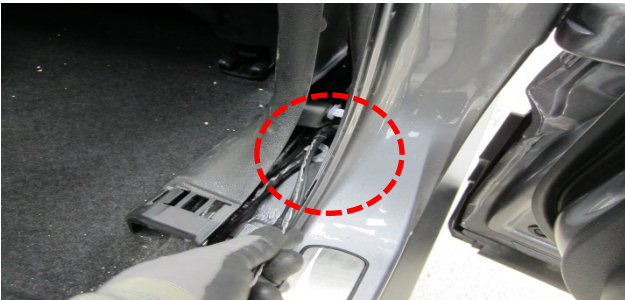
# V8 내비게이션 : 후방카메라 설치 하제엠텍

AXS

V8 내비게이션 후방카메라 설치 매뉴얼



- 상단 사진 표기 주변 마스킹 테이프 부착 후 (-) 드라이버를 이용 하여 커버를 분리 하여 후방 카메라 장착, 하단 사진 표기된 방수 캡을 분리 하여 배선을 빼낸다.



- 배선용 철선을 이용하여 케이블 배선을 트렁크 우측에서부터 차량 내측(뒷좌석 시트 우측)으로 배선한다.

## 주의

- 샤크, 후방카메라 배선을 여유 있게 작업 해야 한다. 기능 작동 불량 문제 원인이 될 수 있다
- V8 장착 매뉴얼 차량 배선도 등을 참고 하여 샤크 안테나, 후방 카메라 배선 작업을 마무리 한다.