

SM6 ROOM LAMP(LED) : 설치 하제엠텍

AXS

SM6 ROOM LAMP LED 설치

필요 공구

롱로우즈플라이어, 1.8mm 플라스틱 (-)드라이버,
니퍼

주의

차량 내 마감재 및 구성품을 탈거할 시에는 반드시 플라스틱 리무버, 얇은 공구 (-)를 사용하며 탈거하며, 스크래치에 주의한다.

장착 매뉴얼의 탈거 및 조립 순서를 반드시 준수한다.

장착 완료 후, 부품의 조립 상태 및 상태를 점검하고 체크 리스트를 작성한다.

주의

작업 중 이상 발생시 현장 관리자에게 바로 보고한 후, 지시를 기다린다.

정지 → 보고 → 대기

목차

1. 구성품 확인
2. 설치 준비 작업
3. SM6 ROOM LAMP 설치 준비 및 설치
 - 1) 글로브 박스 램프 탈거 및 설치
 - 1-1) 글러브 박스 램프 절단작업
 - 2) 트렁크 램프 탈거 및 설치
 - 2-1) 트렁크 램프 절단 작업
 - 3) 바이저 램프 좌/우, 설치
 - 4) 풋 램프 좌/우 탈거 및 설치
 - 5) 맵 램프 좌/우 탈거 및 설치
 - 6) 룸 램프 좌/우 탈거 및 설치
 - 7) 번호판 램프 탈거 및 설치
4. 체크 리스트 작성

ROOM LAMP 장착

1 - 구성품 확인

- T-10A (벌브형 + , - / 6EA)



- T-10B (무극성 / 5EA)



- T-10C (무극성 / 2EA)

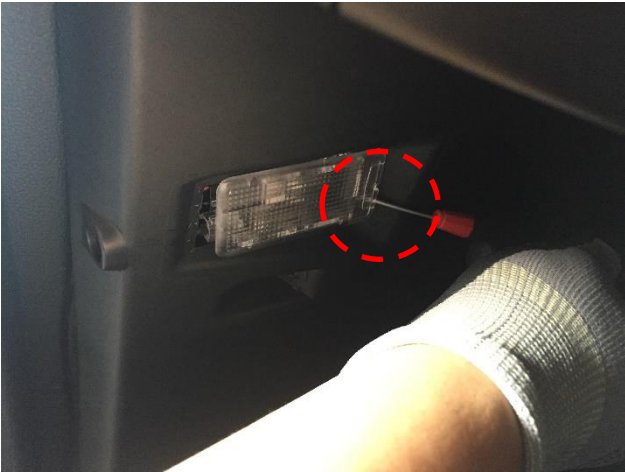


2. 설치 준비 작업

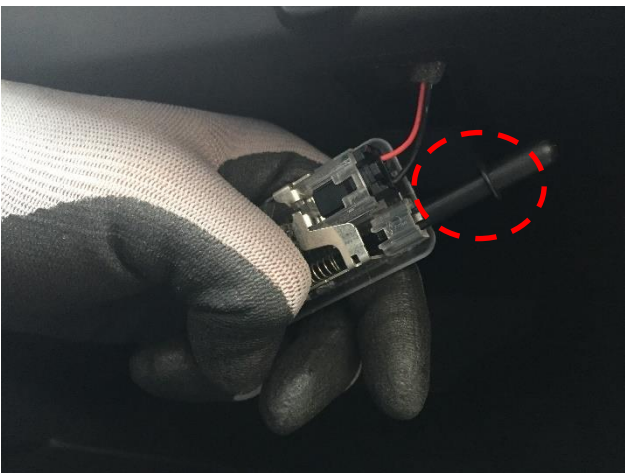
- 작업 시 차량 시동 OFF 하며, 필요 공구 참조하여 공구를 준비 한다.

3. SM6 ROOM LAMP(LED) 설치

1) 글로브박스 램프 탈거 및 설치

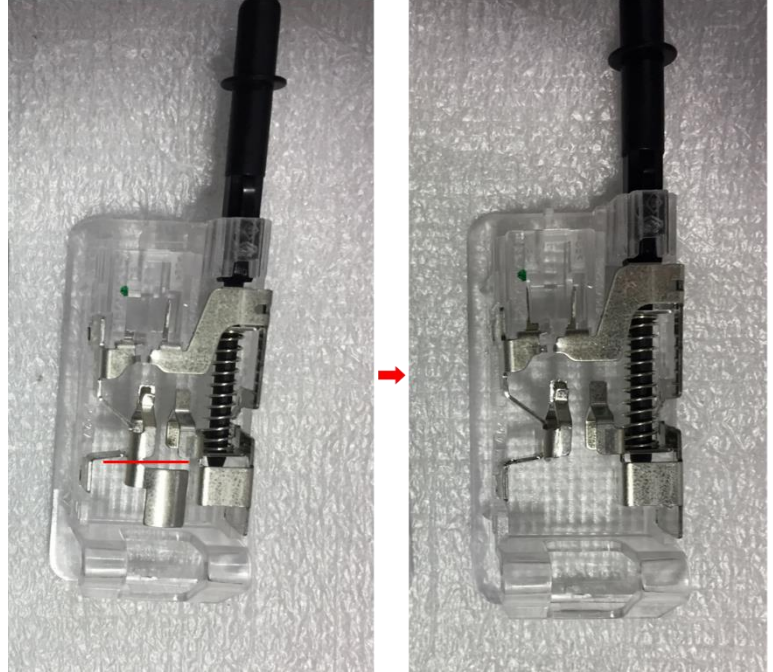


- 1.8mm 플라스틱 (-) 드라이버를 이용하여 글로브 박스 등 램프 하단 홈 부분에 삽입한다.



- 상단 부분이 파손 되지 않도록 주의 하여 글로브 박스 등 램프 커버를 탈거 및 컨넥터를 분리 한다.

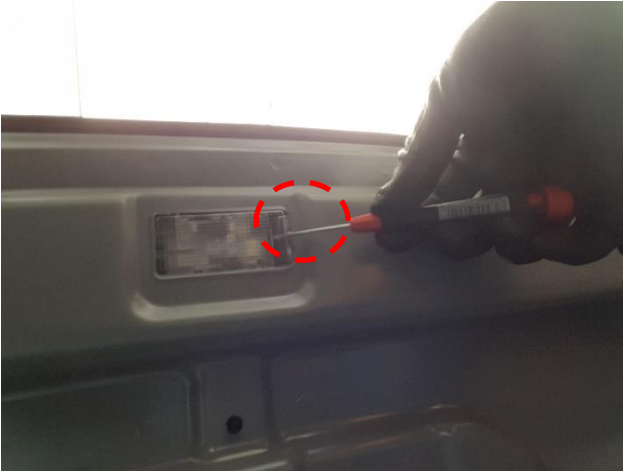
1-1) 글로브 박스 램프 절단 작업



- 빨간 선 부분을 니퍼를 이용하여 커팅 후 T10-C(무극성) 각 설치 후 글로브 박스 램프 설치를 마무리 한다.

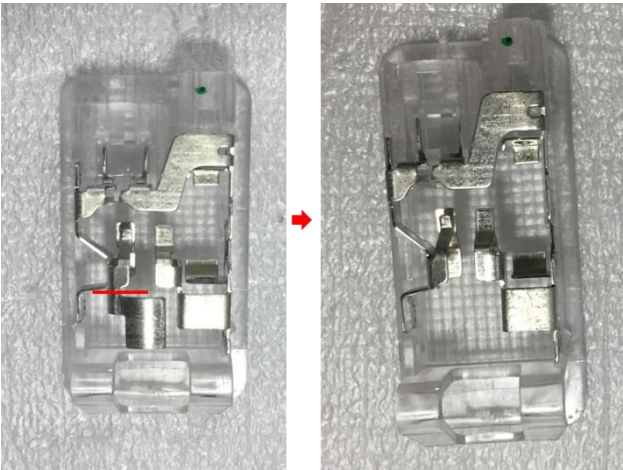
SM6 ROOM LAMP LED 설치

2) 트렁크 램프 탈거 및 설치



- 트렁크 등 램프 안쪽 상단 표시된 부분에 1.8mm 플라스틱 (-) 드라이버를 이용하여 탈거 후 컨넥터와 분리 한다.

2-1) 트렁크 박스 램프 절단 작업



- 빨간 선 부분을 니퍼를 이용하여 커팅 후 T10-C(무극성) 각 설치 후 트렁크 램프 설치를 마무리 한다.

3) 선바이저 램프 좌/우 탈거 및 설치



- 운전석 선바이저 램프를 표시부에 1.8mm (-) 드라이버를 이용하여 컨넥터 분리 후, T10-B(무극성) 설치 후 작업을 마무리 한다.



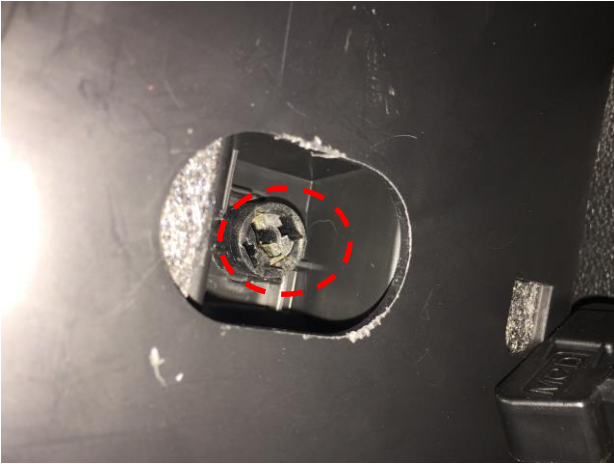
- (우)보조석 선바이저 램프도 (좌) 운전석과 동일 방식으로 탈거 후 T10-B(무극성) 설치 후 작업을 마무리 한다.

(주의)

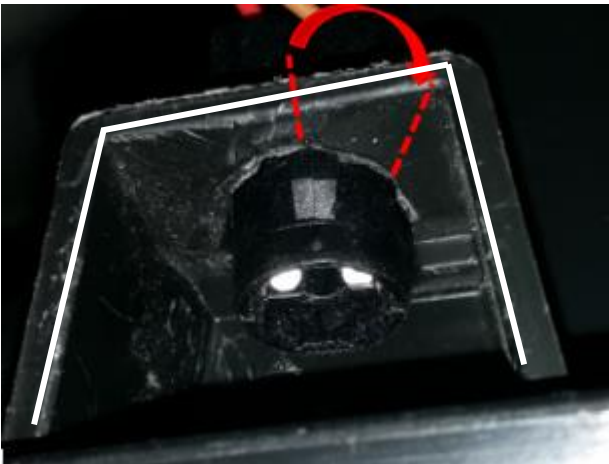
표시부 밸브 소켓이 케이블이 짧아 밸브등 제거 및 LED 설치시 소켓부가 헤드라이너 속으로 들어가는 경우가 생기므로 반드시 손으로 잡고 작업한다.

SM6 ROOM LAMP LED 설치

4) 풋 램프 좌/우 탈거 및 설치



- ❑ 운전석 하단 위치의 풋 램프에 롱노우즈 플라이어를 이용하여 별브등을 제거한다.
- ❑ 테스터를 이용하여 극성(+),(-) 점검 후 T10-A를 설치 한다.



- ❑ (우)조수석 하단 위치의 풋 램프에 롱노우즈 플라이어를 이용하여 별브등을 제거한다.
- ❑ 장착 후 T10-B(무극성)를 사출물(ㄷ자모양)의 직각을 기준으로 약 30도 틀어주어 조광 면적이 넓어지도록 조정한다.

5) 맵 램프 좌/우 탈거 및 설치



- ❑ 맵 램프 좌/우 커버를 표시부 홀에 1.8mm (-) 드라이버를 삽입하여 커버를 탈거 한다.



- ❑ 맵 램프 좌/우등을 롱노우즈 플라이어를 이용하여 별브등을 제거한다.
- ❑ 테스터를 이용하여 극성(+),(-) 점검 후 T10-A를 설치 한다.

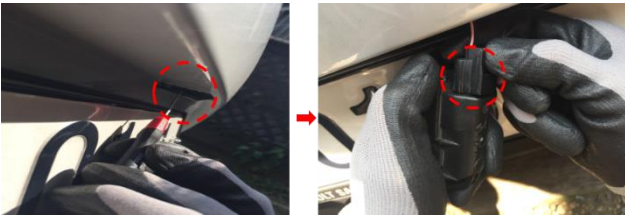
SM6 ROOM LAMP LED 설치

6) 룸 램프 좌/우 탈거 및 설치



- ❑ 맵 램프 등과 동일 하게 좌/우 커버를 탈거, 설치 하여 후방 맵 램프 등 작업을 마무리 한다.

7) 번호판 램프 탈거 및 설치



- ❑ 좌/우 번호판 램프를 위 사진 표시부에 1.8mm 플라스틱 (-)드라이버를 이용하여 탈거 후 컨넥터를 분리 한다.



- ❑ 1.8mm 플라스틱 (-)드라이버를 이용하여 표시 부위 커버를 개봉 후 좌/우 T10-B(무극성) 을 설치 한 후 작업을 마무리 한다.

주의

- ❑ 장착이 완료되면 체크리스트를 작성한다.
- ❑ 장착이 완료되면 고객에게 출고(인계)할 수 있도록 한다.

SM6 ROOM LAMP(LED) : 설치 하제엠텍



SM6 ROOM LAMP LED 설치

출고 체크 리스트

품명		검사 일자	
----	--	-------	--

1. 제품 기능검사 항목

항 목	<input type="checkbox"/> 맵 램프 등 방향, 장착 상태 및 작동 유무 검사 <input type="checkbox"/> 후방 맵 램프 등 방향, 장착 상태 및 작동 유무 검사 <input type="checkbox"/> 선바이저 램프 등 방향, 장착 상태 및 작동 유무 검사 <input type="checkbox"/> 글러브 박스 램프 등 방향, 장착 상태 및 작동 유무 검사 <input type="checkbox"/> 트렁크 램프 등 방향, 장착 상태 및 작동 유무 검사 <input type="checkbox"/> 번호판 램프 등 방향, 장착 상태 및 작동 유무 검사	
------------	---	--

2. 검사 항목 불 합격 시

- 위 검사 항목에 대한 이상 발생 시 작업 현장 관리자에게 바로 보고 하고 지시를 받을 것
- 보고 후 3원칙을 준수 할 것
- 정지한다, 보고한다, 기다린다

3. 특이 사항 및 이슈 사항 기입란