



Blackbox Installing Guide Manual

Blackbox Installing Guide Manual

블랙박스 종류



유라이브 히트2(UC-3100R)

고화질 2채널 HD | 울트라 슬림 디자인 & 프레임 리스 | 3.5" 정전식 터치스크린 | 첨단나이트 비전 | 터보 부스트 부팅
High Profile codec | 멀티 터치줌 | 스와이프 기능 | 스마트 포맷프리 | 배터리 방전 방지 기능 | 오토세이버

→ Comments



- 본 장착 매뉴얼은 참고용으로 작성 되었으며, 작업자 및 고객의 편의에 따라 위치 및 방식을 변경할 수 있습니다.
- 장착은 가급적 평평하고 밝은 장소에서 반드시 자동차 시동을 끈 상태로 설치합니다.
- 작업자의 편의성에 따라서 역순으로 후방카메라 → 후방케이블 → 전원케이블 → 전방카메라 순으로 설치합니다.
- 사이드에 에어백이 있는 경우 에어백 전개와 항상 반대 되는 방향으로 배선을 위치 시킵니다.

Blackbox Installing Guide Manual

Urive 블랙박스 구성품

05 구성품

제품 구입 후 먼저 그림과 같이 포장 내용물이 모두 들어가 있는지 확인하십시오.
만일 제품 구성품이 파손 또는 이상이 있으면 즉시 제품을 구입한 판매점에 문의하여 주십시오.

기본 사양



본체,
거치대



후방카메라,
케이블



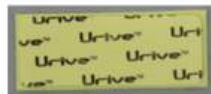
상시전원 케이블



유라이브 전용
마이크로 SD



마이크로
SD 어댑터



양면테이프



육각렌치



간편 메뉴얼

옵션 (별매)



시거 전원
케이블



GPS모듈

Blackbox Installing Guide Manual

후방카메라 설치

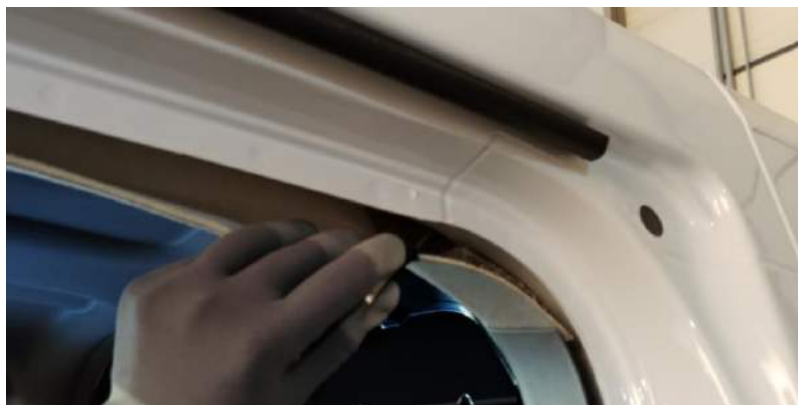


→ Comments

1. 화물칸 맨 안쪽의 정중앙 부분에 자리를 잡고 후방카메라를 붙여줍니다. 이 때 후방카메라 방향이 반대가 되지 않도록 주의합니다.

Blackbox Installing Guide Manual

후방카메라 설치

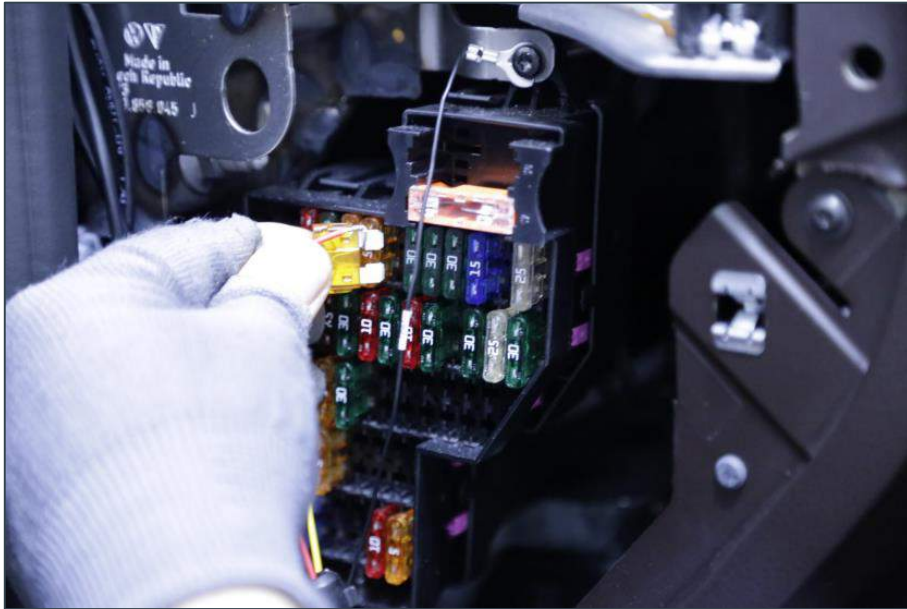


→ Comments

2. 후방케이블을 Connector Boots 내부로 통과시킨 뒤 사진과 같이 연결하여 후방카메라에 연결합니다.

Blackbox Installing Guide Manual

전원케이블 설치



→ Comments

1. 퓨즈 박스 탈거 후 배선별로 위치에 맞게 전원케이블을 연결합니다.
2. B+와 ACC 연결시 퓨즈 방향에 주의해야 합니다.
 - 검정선 : GND(접지) , 노랑선 : ACC, 빨강선 : BAT(B+), 연결 시 반드시 공란 사용
 - 그라운드 접지 : ACC와 그라운드 접지는 하이패스와 함께 연결 가능
 - 공란의 ACC 자리가 없을 시 시가라이터 퓨즈에 사용

Blackbox Installing Guide Manual

전원케이블 설치



→ Comments

3. 전원케이블과 후방케이블을 함께 A필러 부분의 안쪽으로 통과시켜 줍니다.
 - 에어백이 있는 경우 에어백 전개에 방해가 되지 않도록 설치 합니다.

Blackbox Installing Guide Manual

전방카메라설치



→ Comments

1. 앞 유리 정중앙에 블랙박스를 놓을 위치를 잡고 거치대를 부착해 줍니다.
2. 블랙박스에 케이블 연결 후 사진과 같이 전원케이블과 후방케이블의 일정 길이 앞 부분을 사진과 같이 묶어서 정리합니다. (해당 작업 전에 블랙박스 본체에 전원을 연결하여 정상 작동하는지 확인)

Blackbox Installing Guide Manual

전방카메라설치



→ Comments

3. 차종 및 고객님의 요청에 따라 전방카메라 설치 위치가 달라질 수 있습니다.

▶GPS 옵션 구매 설치 시 날짜, 시간이 자동으로 설정되며(GPS 연결시), 주행 중 운행정보가 기록됩니다.

▶전면유리의 중앙 상단(룸미러)에 맞추어 설치하고, 부득이한 경우에는 최대한 중앙 상단 부근에 설치하는 것이 좋습니다.

Blackbox Installing Guide Manual

전원케이블 설치



→ Comments

4. 카메라 장착 위치에 따라 필요 시 운전석 선바이저 및 실내등을 탈거하여 전면부 배선을 정리합니다.
5. 필요한 경우 배선간 소음발생을 줄이기 위해 적절한 위치에 Taping을 실시합니다.

Blackbox Installing Guide Manual

후방카메라 설치



→ Comments

6. 배선의 길이가 남는 경우 사진과 같이 정리하여 퓨즈박스 안쪽에 흔들리지 않게 케이블 타이로 고정시킵니다.

Blackbox Installing Guide Manual

GPS 설치 (옵션상품)



→ Comments

1. GPS의 경우 타제품(블랙박스, 하이패스, 내비게이션 GPS 등)과는 약간 거리가 떨어지게 부착(예. 조수석 상단)한 뒤에 배선 방향을 사진과 같게 부착하면 더 깔끔하게 장착할 수 있습니다.

Blackbox Installing Guide Manual

설치 완료 및 정상 동작 테스트



→ Comments

전·후방 카메라 각도를 확인(사진과 같이 후방 각도의 경우 고객의 편의에 따라)하여 변경 조절 합니다.

→ Comments

1. 설치가 완료되면 시동을 켜서 정상 작동하는지 확인합니다.
2. 본체 이상여부 체크 (터치, 녹화화면 등)합니다.
3. 각종 설정(나이트비전 사용여부, 차단전압값 설정, 음성녹음 사용여부 등)을 고객의 필요에 맞게 설정해 줍니다.
4. 거치대 볼트 부분 조임 정도 등을 체크합니다.

감사합니다