

**적용 차종별 케이블 연결 방법**

No	품목 및 차종	본체	기본 제공품		별매품						
			핸들키케이블	시리얼 (USB)통신 케이블	구형CAN	신형CAN	쉐보레	르노삼성	레이콤팩트	BT안테나	더뉴모닝 콤팩트
					통합1형	통합2형	통합3형	통합4형	통합5형	통합6형	통합7형
1	<b>현대/기아 2세대(13차종)</b> - 엑센트 / 아반떼MD / YF소나타(1CDP) / 투싼ix / 올뉴모닝 / 스포티지R / K5 / 카니발R 2013 / i40 / K7(LCD) / 쏘렌토R / 그랜드스타렉스 / 싼타페CM	◎	◎	◎						◎	
2	<b>현대/기아 3세대(21차종) + 각차종 NoBT 오디오 지원</b> - i30 / 레이 / 싼타페 DM / 아반떼MD 2013 / YF소나타 2013 / LF소나타 / 뉴 투싼ix / 뉴 스포티지R / 뉴 쏘렌토R / 뉴 K5 / K3 / 올뉴 쏘울 / 올뉴 카렌스 / 올뉴 프라이드 / 올뉴 카니발 / 올뉴 쏘렌토 / 엑센트 2015 / 더뉴모닝 CDP(2015) / 더뉴i40(2015) / 더뉴프라이드(2015) / 올뉴투싼	◎	◎	◎							
3	<b>현대/기아 구형 CAN(3차종) + 제네시스 쿠페 예정</b> - YF소나타(6CDC), 5G 그랜저, K7(6CDC)	◎		◎	◎						
4	<b>현대/기아 신형 CAN(3차종)</b> - 5G 그랜저 2013, 5G 그랜저 2015, K7 2013(핸들케이블)	◎	◎	◎		◎					
5	<b>쉐보레(3차종)</b> - 크루즈, 올란도, 말리부	◎		◎				◎			
6	<b>르노삼성(8차종)</b> - NEW SM3 / NEW SM5 / ALL NEW SM7 / QM5(2010) / NEW SM3 2013 / NEW SM5 2013 / SM7 2014 / QM5 2014	◎		◎				◎			
7	<b>제네시스2010(1차종) + 구형제네시스 예정</b> - 제네시스2010	◎	◎	◎	◎						
8	<b>레이콤팩트(1차종)</b> - 레이콤팩트(1-DIN)	◎	◎	◎					◎		
9	<b>더뉴모닝콤팩트(1차종)</b> - 더뉴모닝콤팩트(2-DIN)	◎	◎	◎							◎

구분	상세	품목코드
자종별 케이블 서브케이블 서브보드	통합 1형. 구형 CAN, 제네시스2010	구형 CAN, 제네시스 1,650원
	통합 2형. 신형 CAN	신형 CAN ASS'Y 10,000원
		MAIN케이블
		9P케이블
	통합 3형. 쉐보레	SUB보드
		쉐보레 1,100원
	통합 4형. 삼성(2010 이후)	삼성 7,700원
		레이콤팩트 ASS'Y 5,500원
		필름케이블(10cm)
		레이콤팩트 전용 SUB보드
통합 5형. 레이 COMPACT	블루투스 안테나(2세대) 2,200원	
	더뉴모닝콤팩트 ASS'Y 5,500원	
통합 6형. BT ANTENA	필름케이블(10cm)	
	더뉴모닝 콤팩트 전용 SUB보드	
	더뉴모닝 콤팩트 전용 SUB보드	



2세대 ----->

3세대 ----->

**트립 제조사 : 디지파트스 <http://digiparts.co.kr> ( TEL: 1599-1608)**

**통합트립 다운로더: <http://otowise.co.kr>**

**제품 / 내비게이션 모델 : 통합트립 / (TTL포트/네비케이블) 하제엠텍 X6**

**트립 연결방법: 포함된 USB 통신 케이블을 각각 UART, TTL에 연결**

**트립삭제 방지 방법: 메인메뉴에서 좌하단 5회 클릭**

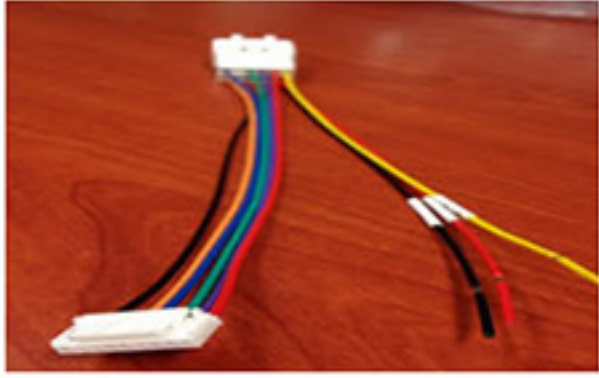
2세대  
(양면접점)



3세대  
(양면접점)



통합1형  
구형 CAN  
제네시스



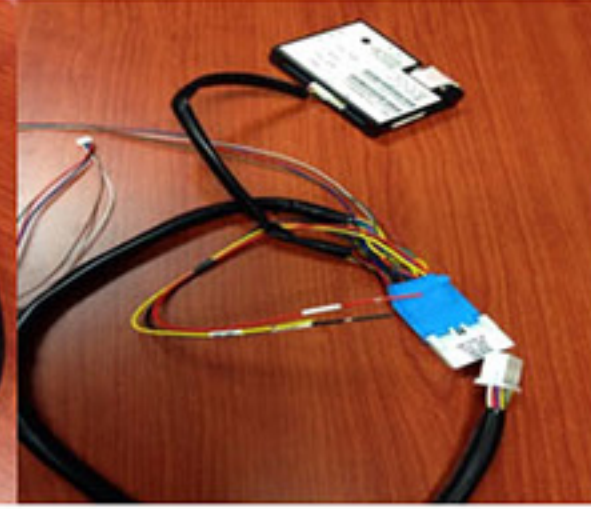
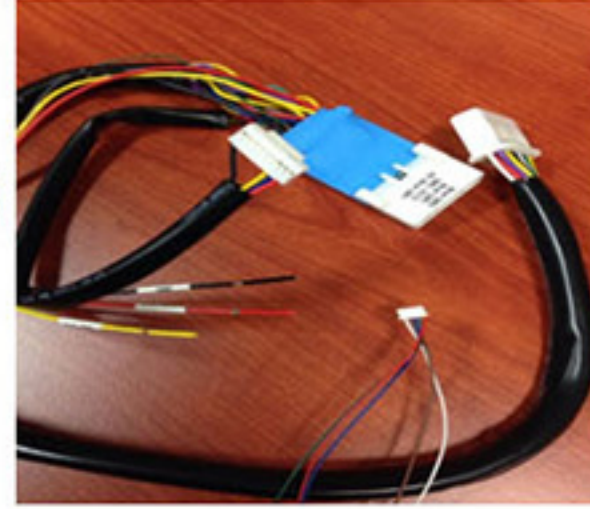
통합2형  
신형 CAN



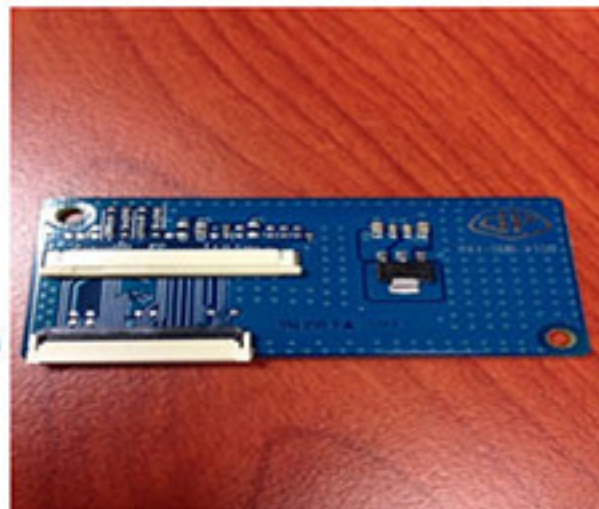
통합3형  
쉐보레



통합4형  
삼성



통합5형  
레이 콤팩트  
(서브보드 양면접점)



통합6형  
2세대 오디오 전용  
블루투스 안테나



통합7형  
더뉴모닝 콤팩트  
(서브보드 양면접점)

